



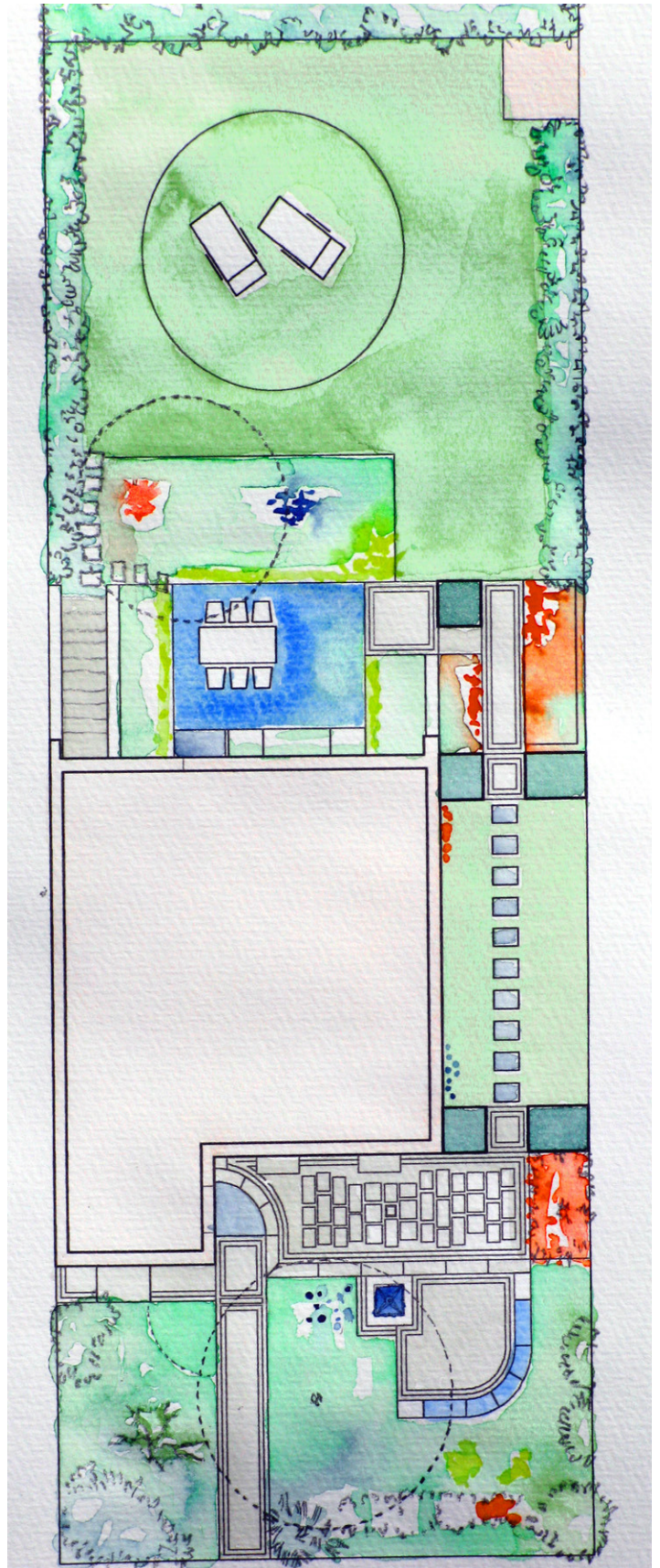
## Referenzen Freiraumplanung

### Hausgarten in Suhl

Der Hausgarten an einem Doppelhaus der 60-er Jahre ist in der wärmeren Jahreszeit oft Aufenthaltsort der Familie. Er gliedert sich in den nach Osten gelegenen Vorgarten mit dem Frühstückstisch und den nach Westen ausgerichteten Wohngarten mit der Terrasse. Von hier besteht ein herrlicher Blick über die Stadt und das Gebirgsvorland.

Zwischen Frühstückstisch und Hauseingang ist ein Brunnen des Suhler Bildhauer Peter Weidemann eingeordnet. Fließendes Wasser, Lichtreflexe und zahlreiche Vögel, die im Brunnen baden beleben diesen Gartenteil. Die mit Schmuckstauden bepflanzten Flächen liegen an Frühstückstisch und an der Terrasse, so dass die Schönheit der Pflanzen, Struktur, Farbe und Duft unmittelbar erlebbar sind.

Durch die klare Gliederung, die kompakte Anordnung der Pflanzflächen und durch die Auswahl robuster Pflanzen ist der Garten pflegeleicht.







## Referenzen Freiraumplanung

### Villengarten in Erfurt

Nach der Sanierung eines Wohnhauses (Baujahr 1936) waren die Außenanlagen neu anzulegen. Zur Straße gewandt waren der Grundstückszugang, der Vorgarten und die Einfriedung repräsentativ zu gestalten. Der zum Quartierinnenraum orientierte Teil des Grundstücks dient dem Aufenthalt der Familie.

Die Einfriedung wurde dem ursprünglich vorhandenen Holzzaun nachempfunden. Für das Pflaster wurde ein Betonstein mit Muschelkalkvorsatz in Anlehnung an Elemente an der Gebäudefassade, die bereits 1936 aus Muschelkalkvorsatzbeton hergestellt wurden, verwendet.

Zur Abgrenzung der einzelnen Bereiche des Freiraums und als Sichtschutz wurden 3m hohe Lamellen aus Holz, die wie der Zaun weiß gestrichen sind errichtet. Sie bilden westlich vor dem Haus gelegen eine kleine Laube und den nördlichen Abschluss der Terrasse und werden mit Rosen oder Pfeifenwinde berankt.

Der Garten wurde pflegeleicht angelegt. Da auf Stauden fast vollständig verzichtet wurde, bringen Frühjahrsblüher und Rosen nahezu das ganze Jahr Farbakzente in den Garten. Die ruhige Wirkung des Gartens wird von klaren Linien, den Blattstrukturen, vom Rasen und den weißen Holzelementen bestimmt.

